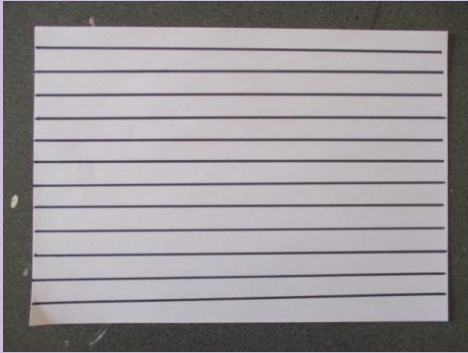


GRAPHISME

LIGNES HORIZONTALES

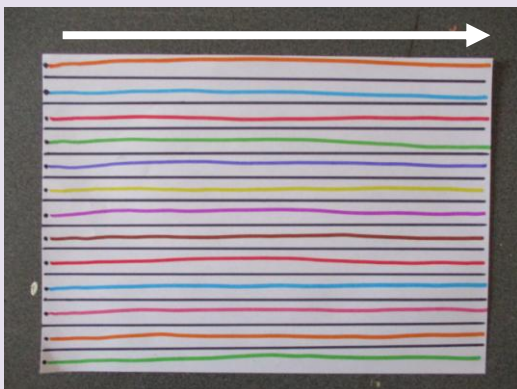
SEANCE 1

Préparation des parents: Sur une feuille blanche, tracer à la règle et au feutre noir des lignes horizontales espacées de 2 cm.

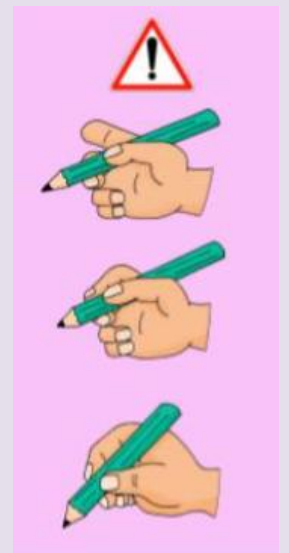


Consigne 1: Avec ton doigt, trace des lignes horizontales entre chaque ligne noire en partant bien de la gauche vers la droite (sens de la flèche, faire un point noir au départ si l'enfant a des difficultés).

Faire la consigne 1 plusieurs fois de suite, pour que l'enfant s'entraîne au geste qu'il va faire ensuite au feutre.



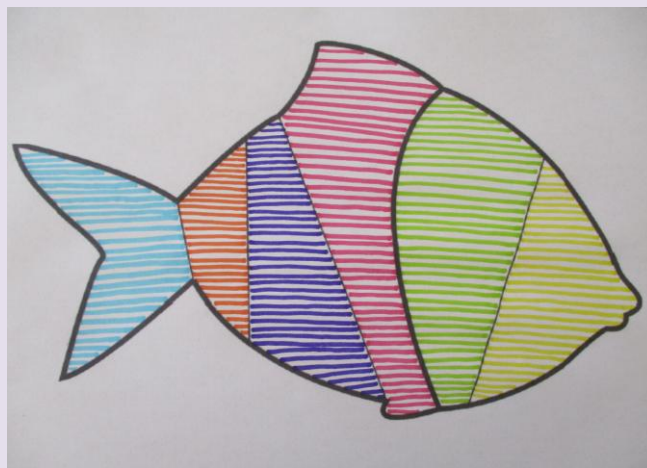
Consigne 2 : Trace des lignes horizontales aux feutres en partant bien de la gauche vers la droite et en changeant de couleur pour chaque ligne. Attention à la tenue du feutre !



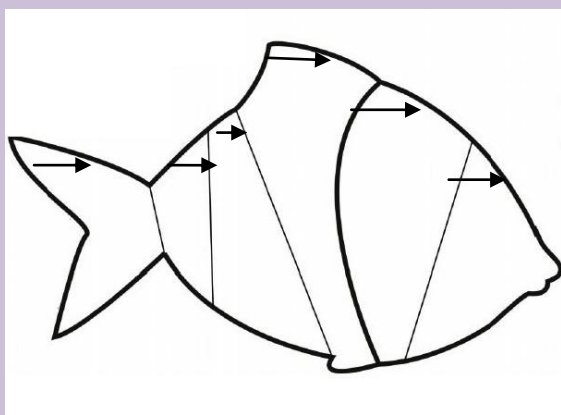
GRAPHISME

LIGNES HORIZONTALES

SEANCE 2



Imprimez ou reproduisez la feuille avec le poisson.



Consigne : Décore le poisson aux feutres comme le modèle avec des lignes horizontales en changeant de couleur pour chaque partie du poisson.

Conseils : Attention activité pas facile !

1. Attention à la tenue du feutre (voir illustration sur le côté)
2. La feuille doit rester dans la position « paysage » c'est-à-dire comme elle est présentée au dessus, pour tracer des horizontales.
3. La ligne part bien de la **gauche pour aller vers la droite** dans chaque partie du poisson \longrightarrow (la flèche indique le sens et le départ dans chaque partie) en démarrant d'un bord noir jusqu'au bord noir opposé,
4. On trace la première horizontale en haut de la partie du poisson et les suivantes les unes en dessous des autres.

